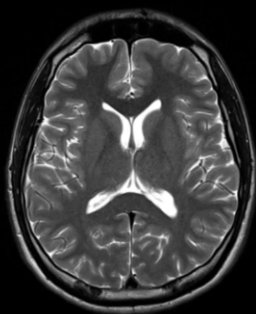


MPT Siemens Magnetom Sempra

Клиническое применение

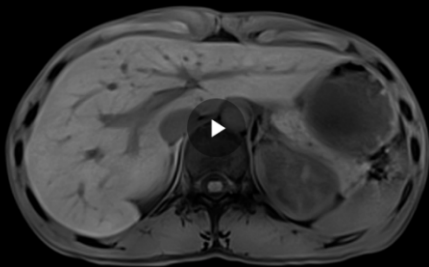




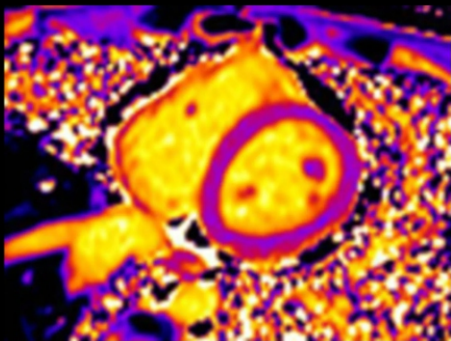
Высокое разрешение изображений, быстрые протоколы и низкий уровень шума при сканировании помогут при исследованиях неконтактных пациентов. Неврологический пакет Neuro Suite² для системы MAGNETOM Semptra включает в себя протоколы для диффузионной визуализации, исследований перфузии и функциональной МРТ. В свою очередь, пакет Brain Dot Engine² для МРТ головного мозга увеличивает согласованность результатов исследований, в том числе при изменении условий в ходе самой процедуры.



Ортопедический пакет Ortho Suite¹⁰ — это комплексный набор протоколов для визуализации суставов и позвоночника. Новые РЧ-катушки сверхвысокой плотности Tim 4C² для исследований костно-мышечной системы повышают отношение сигнал/шум и анатомический охват. Специальные протоколы с различными характеристиками и функциями, включая широкополосные импульсные последовательности, наклон угла обзора и функцию Advanced WARP², позволяют улучшить качество визуализации мягких тканей в присутствии МР-безопасных металлических имплантатов.



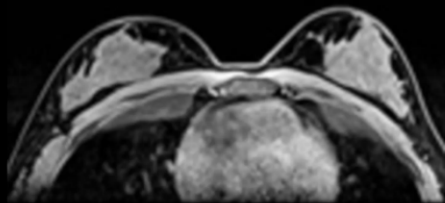
Уровень информативности при МРТ внутренних органов: технология FREEZEit⁵ помогает устранить эффекты движения и открывает множество диагностических возможностей. Рабочий процесс для исследования органов брюшной полости Abdomen Dot Engine⁶ включает в себя стандартизированные, эффективные и всеобъемлющие протоколы для исследования верхней части брюшной полости с высоким качеством изображений. А функция LiverLab⁷ позволяет проводить количественный анализ изображений печени неинвазивным методом в реальном времени.



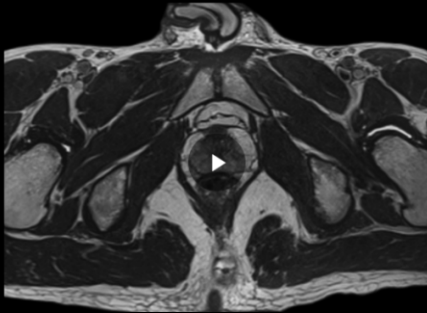
Кардиологический пакет Cardiac Suite² включает в себя полный спектр приложений для стандартных двумерных исследований сердца — от оценки морфологии и функции желудочков до характеристики тканей. Функция MyoMap⁸ позволяет быстро получить дополнительный слой ценной диагностической информации, характеризующей мельчайшие изменения в составе тканей. Встроенные средства руководства процессом DotGO помогают внедрить МРТ сердца в повседневную практику. Рабочий процесс Cardiac Dot Engine⁶ упрощает локализацию объектов с помощью функции AutoAlign Heart⁶.



Ангиографический пакет Angio Suite² позволяет проводить качественную МР-ангиографию для визуализации артерий и вен как с контрастным веществом, так и без него. При сканировании с контрастным усилением рабочий процесс Angio Dot Engine⁶ помогает добиться оптимальной синхронизации сканирования с болюсом при каждом исследовании. Автоматическая подача голосовых команд и графических подсказок в реальном времени способствует выбору времени для задержки дыхания, сканирования и введения контрастного вещества.



В системе MAGNETOM Sempra реализован широкий спектр протоколов, включая протоколы для стандартного диагностического сканирования, оценки имплантатов с подавлением сигнала от силикона и проведения биопсии. Дифференциация мягких тканей и гибкие возможности мультипланарной визуализации позволяют быстро оценивать данные МРТ молочных желез и получать воспроизводимые результаты. Рабочий процесс для исследований молочных желез Breast Dot Engine⁶ включает в себя различные протоколы, обеспечивающие оптимальное качество изображений и согласованность результатов исследований.



Благодаря сочетанию матричных РЧ-катушек высокой плотности для сканирования позвоночника и туловища система MAGNETOM Semptra обеспечивает многопараметрическую визуализацию предстательной железы с точки зрения ее морфологии, физиологии и функции. Вместе со специализированными решениями для интерпретации и документирования это обеспечивает поддержку на всех этапах МРТ предстательной железы.



Показатели времени релаксации тканей у взрослых и детей сильно различаются⁹. Эти различия обусловлены развитием тканей, размерами тела, более высокой частотой сердечных сокращений и особенностями выполнения команд для задержки дыхания. В системе MAGNETOM Semptra реализованы протоколы, которые можно адаптировать для сканирования детей младшего возраста.

Клиника Trofa Saúde, Сан-Жуан-да-Мадейра, Португалия




Онкологический пакет Onco Suite² для системы MAGNETOM Semptra включает в себя набор импульсных последовательностей, протоколов и инструментов анализа, помогающих в детальной оценке самых разных онкологических заболеваний. В сочетании со встроенными рабочими процессами DotGO эти технологии увеличивают пропускную способность кабинета и обеспечивают высокое качество изображений.



394026, г. Воронеж,
Московский пр-т, д. 11/17
8 (800) 500 17 19

www.mrigroup.ru
t.me/vashtomograf
vk.com/vashtomograf

 Напишите нам в WhatsApp: +7(960)114-77-77